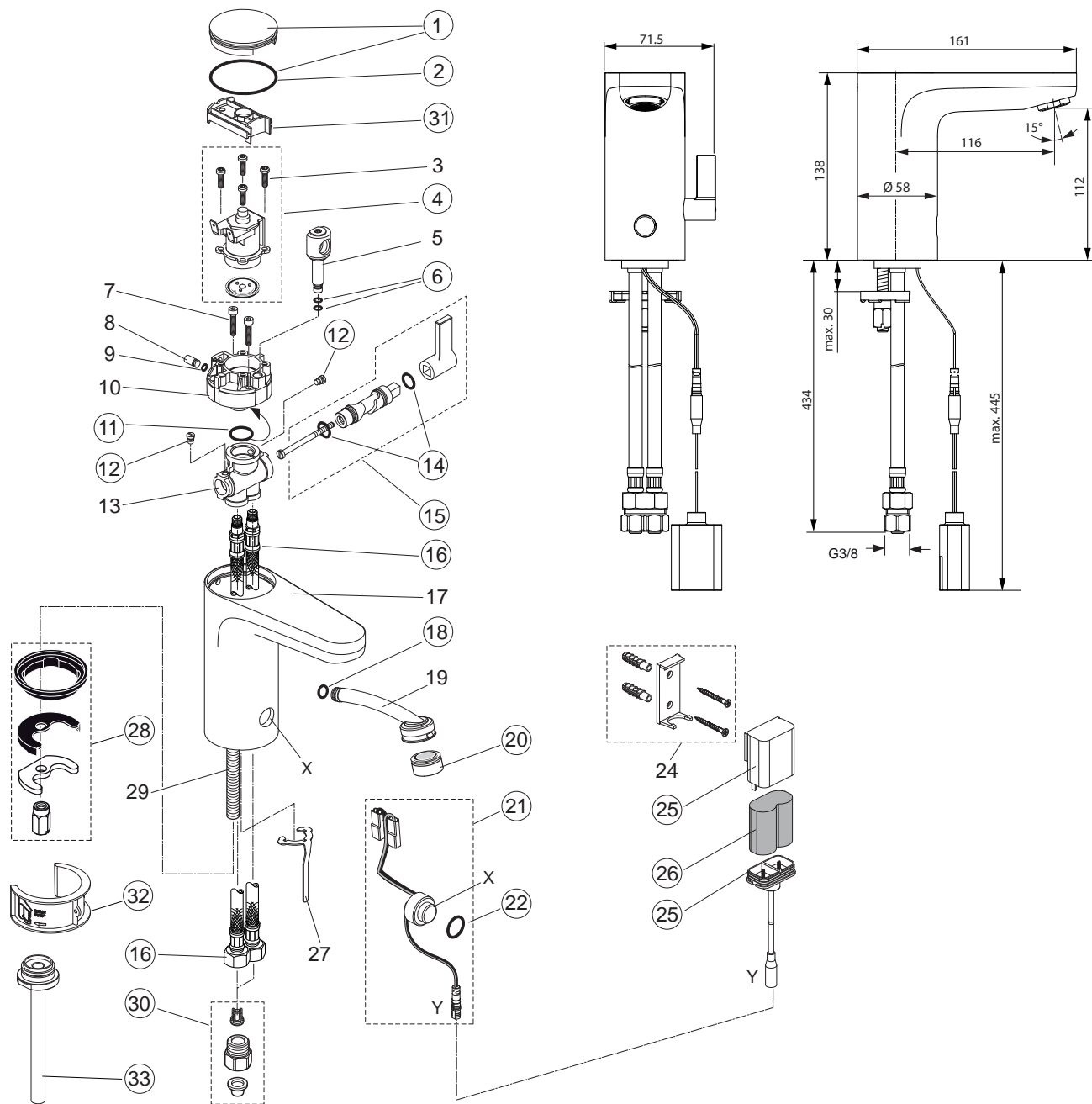


Reserve dele/Måltegninger F1740



Nr.	Beskrivelse	Varenr.	WS nr.	Nr.	Beskrivelse	Varenr.	WS nr.
1	Dækkape med O-Ring	A861182AA		24	Batteriholder		
2	O-Ring Ø50,52 x 1,78	A962639NU		25	Batteri kappe	F961038NU	
3	Skrue 40x14-DS			26	Batteri 6V CR-P2	A960161NU	
4	Magnet ventil	F961028NU		28	Bespændingssæt	A960001NU	
5	Forbindelsesstykke			30	Kontraventil G3/8 DW15, 2 stk.	A962140AA	
6	O-Ring Ø5x1	F961029NU		31	Holder	F961084NU	
7	Skrue M4x20 DIN912			32	Sensor afdækningsring	F961083NU	
9	O-Ring Ø4x1,2			33	Flammerør til desinfektion	F960965NU	
10	Hus for magnet ventil						
11	O-Ring Ø14x1,78, 2 stk.	A962605NU					
12	Skrue M5x5,5	A961183NU					
14	O-Ring Ø11x1,5, 2 stk.	A962218NU					
15	Temperatur kontrol komplet	A962219AA					
16	Flex slange M10 x 1- G3/8, 2 stk	A860794NU					
17	Armaturkrop						
18	O-Ring Ø8x1,5	A961118NU					
19	Kunststofsrør						
20	M24x1 5 l/min. laminar	F961082AA					
21	Sensor komplet	F961031NU					
22	O-Ring Ø15,6x1,78, 2 stk.	A961182NU					